

Wenn Sie sich was wünschen dürften, wären es diese Systeme

7515ci · 8515ci · 9515ci



Die können das, was Sie wollen

Diese MFP wurden für Anwender mit besonders hohen Qualitätsansprüchen entwickelt – für alle, die sich mit „ganz okay“ nicht zufriedengeben. Ob Agenturen oder Druckdienstleister: Sie fühlen sich dort zu Hause, wo Broschüren, Fotobücher oder Kataloge in mittleren Auflagen entstehen und dabei bitte richtig gut aussehen sollen. Mit einer Geschwindigkeit von bis zu 95 DIN-A4-Seiten/Min. in s/w bzw. 80 DIN-A4-Seiten/Min. in Farbe arbeiten die Systeme fix und sorgen dabei für konstante Produktionseffizienz und zuverlässige Leistung im professionellen Dauereinsatz. Kurz gesagt: viel Tempo, viel Qualität, viel Sicherheit. Nachfolgend ein erster Überblick:

- **Hohe Druckqualität und verlässliche Bildstabilität durch neu entwickelte Druck-Engine**
- **Innovatives Wasserkühlungssystem für lange Produktionszyklen**
- **Hohe Produktionssicherheit durch doppeltes Tonerkartuschensystem**
- **Professionelles Farbmanagement für konsistente Farbwiedergabe***
- **High-Speed Dual Scanner mit geradem Papierweg für Spezialmedien**

Highlights:



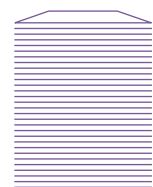
UNGLAUBLICH PRODUKTIV: Ob Scannen, Drucken oder Kopieren, diese Systeme sind auf alle Anforderungen bestens vorbereitet. Zum Beispiel drucken die Systeme dank der neuen Druck-Engine mit einer Geschwindigkeit von 70/75 bzw. 80 DIN-A4-Seiten/Min. in Farbe und 75/85 bzw. 95 DIN-A4-Seiten/Min in s/w. Zudem ist der neue Dual Scanner mit einer Vorlagenkapazität von 500 Blatt für hohe Scanvolumen entwickelt worden. In der Spitze digitalisiert der Dual Scanner bis zu 300 Bildseiten/Minute (300 x 300dpi). Neben der optimierten Geschwindigkeit bietet die Scaneinheit zusätzlich die Straight-Path-Funktion, welchen den Vorteil hat Spezialmedien wie Urkunden originalschonend durch den geraden Papierlauf zu scannen und kopieren.



NACHHALTIG UND INNOVATIV: Die ersten MFP mit Wasserkühlung – diese reguliert die Fixiertemperatur in der Entwicklereinheit und sorgt gleichzeitig dafür die Produktionszyklen zu verlängern. Im Zusammenspiel mit der neu eingesetzten Tonertechnologie wird der Energieaufwand reduziert und die TEC-Werte verbessert. Die Implementierung von doppelten Tonerkartuschen zur Reduzierung von Ausfallzeiten gewährleistet eine hohe Systemverfügbarkeit und kontinuierliche Produktivität. Die Multifunktionssysteme sind prädestiniert für Anwendungen im hochvolumigen Officebereich bis hin zum Light Production Printing Segment.



empfohlene Monatsvolumen: bis zu 100.000 Blatt/Seiten





ÜBERZEUGENDE QUALITÄT: Hohe Druckauflösung von bis zu 2.400 x 2.400dpi, ein wachsbasierter Toner und Bildstabilität von der ersten bis zur 4.000sten Seite sorgen für gleichbleibend präzise und professionelle Druckergebnisse über den gesamten Auflagenumfang hinweg. Auch die Medienvielfalt ist sehr umfangreich, da neben Grammaturen bis 300g/m² auch gestrichenes Papier verarbeitet werden kann.



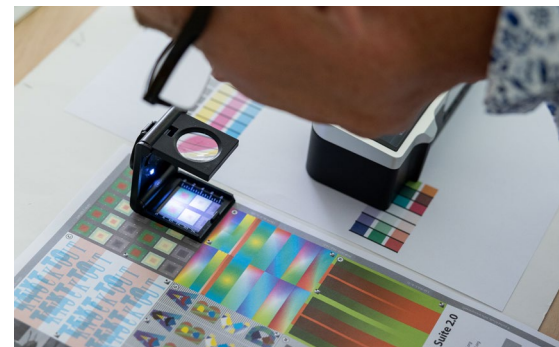
FÜR ALLES OFFEN: Platzsparend konzipierte Optionen erweitern die Möglichkeiten ungemein, das Multifunktionsystem in ihre Druckerlandschaft zu integrieren. Wie beispielsweise das 3.200 Blatt fassende seitliche Großraummagazin für Formate von DIN A6R bis SRA3-Überformat, oder die neue Z-Falz-Einheit welche in den 4.000 Blatt-Finisher mit 65 bzw. 100 Blatt Heftkapazität integriert werden kann.



DETAILGETREUES FARBMANAGEMENT: Das Fiery Printing System 18 ermöglicht eine genaue Abstimmung und Verwaltung von Unternehmens-, PANTONE®- und benutzerdefinierter Sonderfarben für die konsistente Farbwiedergabe. Darüber hinaus verwaltet die Software den Auftragsfortschritt und hilft umfassend bei der Arbeitsplanung.



GELEBTE SICHERHEIT: Ein umfassender Hardwareschutz der Festplatten garantiert, dass Ihre Daten mehrfach überschrieben und verschlüsselt werden. Durch die Funktion „Secure Boot“ wird bei jeder Inbetriebnahme sichergestellt, dass nur autorisierte Firmware ausgeführt wird. Im laufenden Betrieb verifiziert regelmäßig der „Run Time Integrity Check“ die Gültigkeit der Firmware. So stellen unsere Systeme sicher, dass Ihre Daten jederzeit geschützt sind und Schadsoftware erfolgreich abgewehrt wird.



„Verlässliche Bildstabilität durch fortlaufende Kalibrierung während des Druckprozesses.“

* optional

Technische Daten: 7515ci · 8515ci · 9515ci

ALLGEMEIN

Typ Konsolengerät
Funktionen Kopieren, Drucken, Scannen, optional: Faxen

Drucktechnologie Laser Farbe und s/w

Originalformat max. DIN A3 vom Vorlagenglas

Originaleinzug Dual Scanner mit Straight-Path-Funktion für Spezialmedien inkl. Ultraschallsensor für Mehrfacheinzugserkennung + Heftklammererkennung (DIN A6R-DIN A3, Kapazität: 500 Blatt (80g/m²) DIN A4, Banner bis zu 2.200mm, Papiergewichte 35-220 g/m² [Simplex] 50-220 g/m² [Duplex])

Straight Path-Funktion (gerader Papierweg): 50 Blatt (80g/m²), Papiergewicht (35-500g/m²), benutzerdefinierte Formate von 53,98mm - 297mm (Breite) und 85,6mm - 432mm (Länge)

Druck-/Kopiergeschwindigkeit 7515ci: max. 70 DIN-A4-Seiten/Min. und max. 35 DIN-A3-Seiten/Min. in Farbe und max. 75 DIN-A4-Seiten/Min. und max. 37 DIN-A3-Seiten/Min. in s/w

8515ci: max. 75 DIN-A4-Seiten/Min. und max. 37 DIN-A3-Seiten/Min. in Farbe und max. 85 DIN-A4-Seiten/Min. und max. 42 DIN-A3-Seiten/Min. in s/w

9515ci: max. 80 DIN-A4-Seiten/Min. und max. 40 DIN-A3-Seiten/Min. in Farbe und max. 95 DIN-A4-Seiten/Min. und max. 47 DIN-A3-Seiten/Min. in s/w

1. Seite (Druck/Kopie) 7515ci/ 8515ci/ 9515ci: Farbe: 5,5/5,0 Sekunden¹, s/w: 4,1/3,7 Sekunden¹

Anwärmzeit 7515ci: 45 Sekunden¹, 8515ci/ 9515ci: 60 Sekunden¹

Kopierauflösung 600 x 600 dpi

Graustufen 256

Papierzufuhr 1 x 550 Blatt Universalkassetten (DIN A6R-DIN SRA3 [max. 330,2 x 457 mm]), 1 x 550 Blatt Universalkassetten (DIN A6R-DIN SRA3 [max. 330,2 x 487 mm]), 2 x 1.500 Blatt Großraummagazin (DIN A4), 250 Blatt Multi Bypass (DIN A6R-DIN SRA3, Banner [330,2 x 1.220 mm])

Papiergewichte Universalkassette 52-300 g/m², Großraummagazin 52-300 g/m², Multi Bypass 52-300 g/m², Duplex 52-256 g/m²

Papierausgabe 250 Blatt DIN A4 (obere Ausgabe links) und 100 Blatt DIN A4 (untere Ausgabe links) mit Copy Tray Typ D¹, 70 Blatt DIN A4 (Ausgabe rechts)

Systemspeicher 9 GB RAM, 256 GB SSD²

Kopierenvorwahl 1-9.999 Kopien

Zoom 25 %-400 % in 1 %-Schritten

Funktionen Stufenlos verstellbarer kapazitiver Touch-Screen 10,1 Zoll (25,6 cm), Duplex, 1.000 Kostenstellen, Leerseitenerkennung, Bewegungssensor Festplattenverschlüsselung-/überschreibung (Data Security Kit), Trusted Platform Module (TPM), Secure Boot und Runtime Integrity Check, Simple Certificate Enrollment Protocol (SCEP), TLS 1.3, OCSP, CRL, S/MIME, SIEM-Support, Allowlisting, Fax-Server-Schnittstelle u. v. m.

ABMESSUNGEN/GEWICHT

Abmessungen Standard: 1.227 x 685 x 660 mm (H x B x T)
Mit Copy Tray Typ D¹: 1.227 x 1.019 x 660 mm (H x B x T)

Gewicht ca. 165 kg

UMWELT

Netzspannung 220/240 V, 50/60 Hz

Leistungs-aufnahme ca. 2.400 W max., ca. 1.200/1.320/1.370 W im Betrieb (7515ci/8515ci/9515ci), ca. 130 W im Bereitschaftsmodus, ca. 0,5 W im Sleep-Modus, TEC-Wert: 1,45/1,62/1,79 kWh/Woche (7515ci/8515ci/9515ci)

Geräusch-entwicklung 7515ci/8515ci/9515ci: ca. 54,7/54,9/55,1 dB(A) im Betrieb Farbmodus, 55,7/55,6/55,8 dB(A) im Betrieb s/w-Modus, Bereitschaftsmodus: 37,8/37,8/45,2 dB(A) (ISO 7779/9296)

Sicherheit GS/TÜV, CE

DRUCKSYSTEM

Typ Im System integriert

Druckformate DIN A6R-DIN SRA3

Druckauflösung 2.400 x 2.400 dpi

Prozessor QorIQ LS1046A (Quad Core) 1.6 GHz

Schnittstellen USB 3.0, USB 2.0 - Host(4), Gigabit-Ethernet (10/100/1000BaseTX), SD-Card-Slot, NFC

Seitenbeschreibungsprache PRESCRIBE

Betriebssysteme Windows 8/8.1/10/11, Server 2012/2012 R2/2016/2019/2022/2025, Linux, Chrome OS, Mac ab OS 10.14

Emulationen PCL6 (5c, XL), KPDL 3 (PostScript 3 kompatibel), XPS, OpenXPS, PDF, PPML, XJDF/XJMF

Funktionen USB-Direktdruck, PDF-/XPS-Direktdruck, Super Resolution Imaging (nur KXTreiber), SNMPv3, E-Mail Druck, privater Druck, EcoPrint, Barcodedruck, Mobile Print (Android, iOS)/Apple AirPrint, Wi-Fi Direct³

SCANSYSTEM

Scantechnologie CCD and CIS Farbe und s/w

Scanformat max. DIN A3

Scan-geschwindigkeit max. 150/300 DIN-A4-Originale/Min. (Simplex/Duplex) in Farbe und s/w mit (300 dpi)

Scanauflösung 200 dpi, 300 dpi, 400 dpi, 600 dpi, (1.200 x 1.200 dpi TWAIN Driver)

Scanmodus Foto, Text, Foto/Text, OCR

Dateiformate TIFF, JPEG, PDF, PDF/A, hochkomprimiertes PDF, verschlüsseltes PDF, XPS, Open XPS, Microsoft Office Formate

Schnittstellen 10/100/1000BaseTX

Netzwerk-protokoll TCP/IP

Betriebssysteme Windows 8/8.1/10/11, Server 2012/2012 R2/2016/2019/2022

Funktionen Scan to SMB, Scan to E-Mail, Scan to FTP, Scan to USB, TWAIN-Scan, WIA-Scan, SMTP-Authentifizierung, LDAP, Multi Crop Belegscan, Farbe löschen, Document Guard, Cloud Capture Funktionalität, Image Defect Prevention, Scanfehler erkennen, OCR-Texterkennung

FAXSYSTEM 14 (Option)

Kompatibilität Super G3

Originalformat max. DIN A3

Modem-geschwindigkeit 33,6 kbps

Übertragungs-geschwindigkeit 3 Sekunden oder weniger mit JBIG

Kompressions-methode JBIG, MMR, MR, MH

Faxauflösung Normal (200 x 100 dpi), Fein (200 x 200 dpi), Superfein (200 x 400 dpi), Ultrafein (400 x 400 dpi), 600 x 600 dpi

Faxspeicher 170 MB

Rufnummern-speicher 2.000 Nummern

Zielwahl 1.000 Nummern

Gruppenwahl 500 Nummern

Betriebssysteme Windows 8/8.1/10/11, Server 2012/2012 R2/2016/2019/2022

Funktionen Netzwerk-Faxtreiber, automatische Wahlwiederholung, zeitverzerrtes Senden, max. 2 Fax Kits für paralleles Senden und Empfangen

OPTIONEN

Finisher DF-7200 (Kapazität: 4.000 Blatt DIN A4, Heftung max. 65 Blatt DIN A4), DF-7210 (Kapazität: 4.000 Blatt DIN A4, Heftung max. 100 Blatt DIN A4), PH-7220 Lochreinheit für DF-7200 und DF-7210, BF-7200 Broschürenfaltmodul für DF-7200/DF-7210 (Sattelheftung und Faltung max. 20 Blatt DIN A4/SRA3, Wickelfalz max. 5 Blatt DIN A4), MT-7200 Multi Tray für DF-7200/DF-7210, IS-7200 Zuschießereinheit (kompatibel mit DF-7200/DF-7210), ZF-7200 Z-Falz Einheit (kompatibel mit DF-7200/DF-7210)

Papierzufuhr PF-7210 3.200 Blatt Großraum-Magazin [DIN A6R-DIN SRA3], PF-7200 (3.000 Bl. seitliches Großraummagazin [DIN A4])

Professional Farbmanagement Fiery® Controllert (Printing System 18, benötigt Printing System Interface Kit 18)

Sonstiges Internet Fax Kit (A), Card Authentication Kit (B), Keyboard Holder 10, Banner Guide 12, UG-33 ThinPrint® Kit, UG-34 Emulation Option Kit, IB-53 Gigabit Ethernet Netzwerkkarte, IB-54 (IEEE802.11a/b/g/n/ac, Wi-Fi direct, WPA3) oder IB-55⁴ WLAN-Karte (IEEE 802.11 b/g/n Wi-Fi direct), IB-37 WLAN-Karte (IEEE802.11a/b/g/n/ac, Wi-Fi direct) oder IB-38 W-LAN Karte⁴ (IEEE 802.11 b/g/n Wi-Fi direct)⁴, DT-730 (B) Originalablage, NK-7120(B) Zehntertastatur, Copy Tray Typ D, HD-16 (1 TB Festplatte)

¹ abhängig vom Betriebszustand

² für Kopie, Druck, Scan, Fax

³ optional

⁴ IB-55/IB-38 nur für ausgewählte Länder außerhalb der EU verfügbar, die die IB-54/IB-37 nicht unterstützen








Die HyPAS-Funktionalität steht nur mit zusätzlichem Speicher zur Verfügung. Änderungen in Ausstattung und Konstruktion vorbehalten. Abbildungen mit optionalem Zubehör.




Über UTAX: UTAX ist eine eingetragene Marke der TA Triumph-Adler GmbH. Das Unternehmen mit Sitz in Hamburg hat sich auf den Vertrieb von hochwertigen Druck- und Kopiersystemen spezialisiert. Das breite Produktportfolio umfasst sowohl Hard- als auch Software-Lösungen. Neben Kopier-, Druck- und Multifunktionssystemen (MFP) für den Büro-Arbeitsplatz liefert UTAX mit UTAX Document Consulting maßgeschneiderte Konzepte sowie eine ganzheitliche Beratung für effizientes Dokumentenmanagement in Unternehmen. In Deutschland wird die Marke UTAX über ein Netz aus über 200 autorisierten Vertragshändlern vertrieben. International agiert das Unternehmen in über 40 Ländern der EMEA-Region.

